

# 第 2 章. 地域別構想

地域の特性を活かしたまちづくり

## 1. 地域別構想の概要

地域別構想は、出雲市全体のまちづくりの方針（全体構想）を踏まえ、地域の実情に応じ、地域の特性を活かしたまちづくりの方向性を定めます。

### ■地域の区分

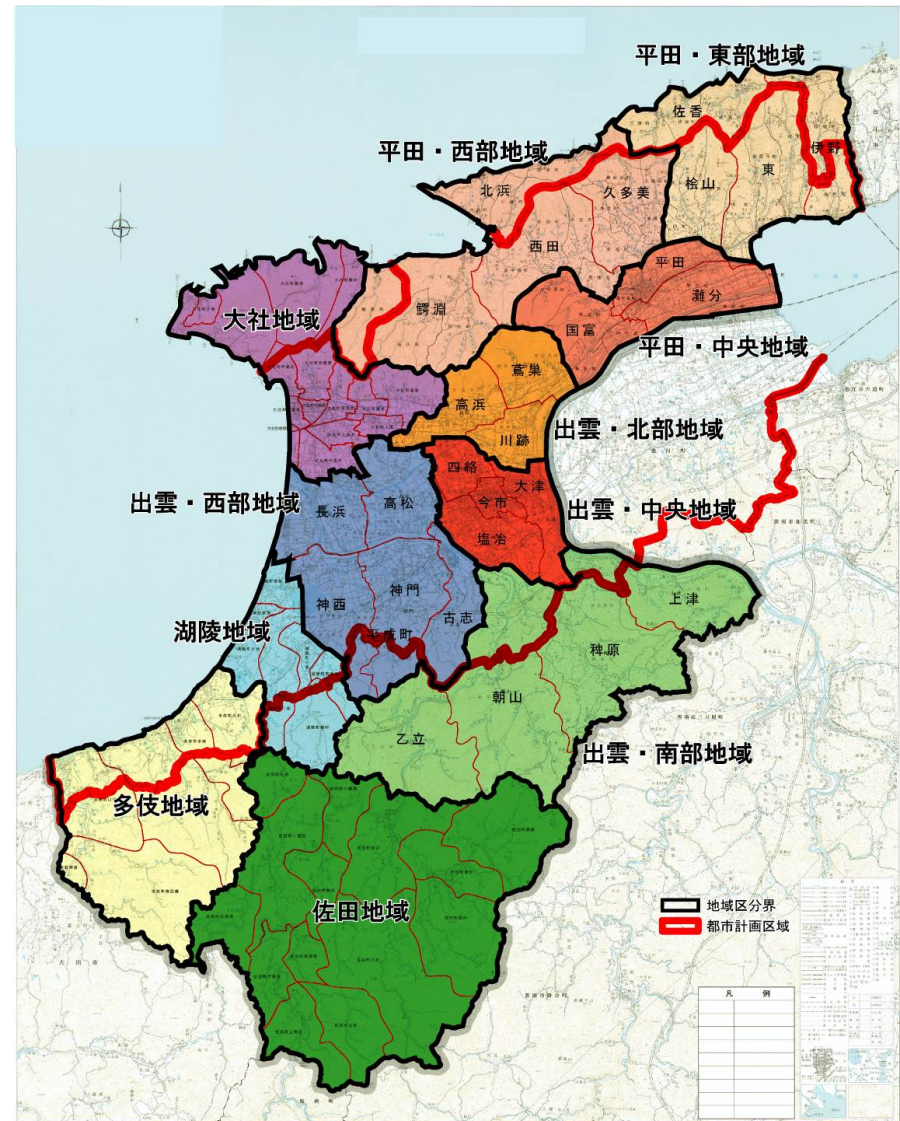
地域別構想を作成する地域は、歴史的な背景やまとまり（生活圏）や全体構想における土地利用の方向性等を参考として設定します。

また、地域区分にあたっては、旧出雲市都市計画マスタープラン、旧平田市都市計画マスタープランの地域区分を考慮し、出雲市を11地域に区分します。

地域の概要は下表以下のとおりです。

地域名	構成する地区	全体構想（将来都市像）の土地利用ゾーン	都市計画の決定状況	備考
出雲中央地域	今市、大津、塩冶、四絡	・市街地ゾーン ・周辺市街地ゾーン 他	都市計画区域	出雲用途地域
出雲北部地域	高浜、川跡、鳶巣	・周辺市街地ゾーン ・田園緑地ゾーン 他	都市計画区域	
出雲西部地域	古志、高松、神門、神西、長浜	・周辺市街地ゾーン、田園緑地ゾーン ・市街地ゾーン 他	都市計画区域	用途地域（長浜工業団地）
出雲南部地域	上津、稗原、朝山、乙立	・山間緑地ゾーン	一部都市計画区域	
平田中央地域	平田、灘分、国富	・市街地ゾーン ・周辺市街地ゾーン 他	都市計画区域	平田用途地域
平田東部地域	檜山、東、佐香、伊野	・山間緑地ゾーン	一部都市計画区域	
平田西部地域	西田、鱒淵、久多美、北浜	・山間緑地ゾーン	一部都市計画区域	
佐田地域	佐田地域全地区	・山間緑地ゾーン	都市計画区域外	
多伎地域	多伎地域全地区	・山間緑地ゾーン ・田園緑地ゾーン	一部都市計画区域	
湖陵地域	湖陵地域全地区	・田園緑地ゾーン ・山間緑地ゾーン	一部都市計画区域	
大社地域	大社地域全地区	・市街地ゾーン ・田園緑地ゾーン 他	一部都市計画区域	大社用途地域

■地域区分図



## ■地域別構想の構成

地域別構想は、全体構想における位置づけや地域の特徴を踏まえ、「地域の現況と課題」「地域の将来像」「まちづくりの方針」を示します。

また、まちづくりの方針は「土地利用に関する方針」「都市施設に関する方針」「自然環境、景観と防災等に関する方針」の分野別に示します。

## ■地域別懇談会

都市計画マスタープランの作成にあたっては、地域ごとに「地域別懇談会」を開催し、地域の皆様のご意見やご提案をいただきました。

地域別懇談会での主な意見は以下のとおりです。

### 大社地域

- ・ 門前町の町並みや堀川の景観保全
- ・ 神門通りの整備
- ・ 国道 431 号バイパスの整備
- ・ 優良農地の保全
- ・ 景観保全を支える人材の育成

### 平田・西部地域

- ・ 山陰自動車道出雲 ICとの連携強化
- ・ 鱒淵寺等の観光資源の活用
- ・ 県道斐川一畑大社線の整備促進
- ・ 定住促進等、人口増加への取組み

### 平田・東部地域

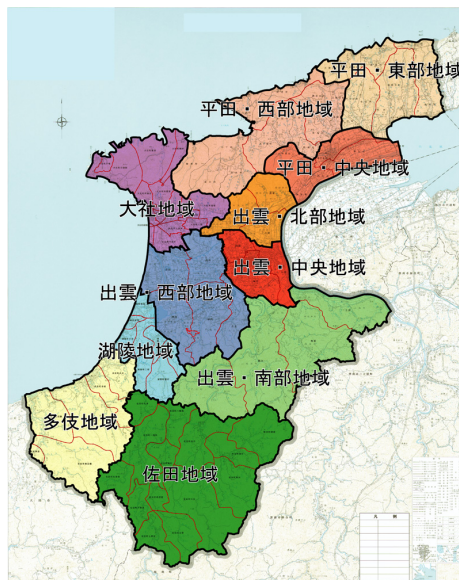
- ・ 農地・山林の荒廃
- ・ 地域資源の活用
- ・ 一畑薬師までの交通手段
- ・ 県道斐川一畑大社線の整備促進
- ・ 穴道湖湖西へのアクセス道路整備

### 平田・中央地域

- ・ 市街地（用途地域）の活性化
- ・ 河川改修
- ・ 平田と出雲を結ぶ道路の整備
- ・ 雲州平田船川の整備、川並み景観整備
- ・ 都市計画道路の整備

### 出雲・西部地域

- ・ 県道大社立久恵線の整備
- ・ 営農環境の維持
- ・ 地域コミュニティの低下
- ・ 外園海岸の海岸保全
- ・ 日常生活を支える交通手段の確保



### 出雲・北部地域

- ・ 南北道路の整備
- ・ 道路、下水道等の生活環境の整備
- ・ 斐伊川河川敷の有効利用
- ・ コミュニティの希薄化
- ・ 北山の保全・修復

### 湖陵地域

- ・ くびき海岸の海岸レジャー整備
- ・ 定住促進
- ・ 湖陵病院跡地の有効活用
- ・ 日常生活を支える交通手段の確保

### 出雲・中央地域

- ・ 中心市街地の活性化
- ・ 商店街の東西道路の整備
- ・ 身近な公園の整備
- ・ ごみ出しルールの意識低下
- ・ 一の谷公園へのアクセスの改善化

### 多伎地域

- ・ 出雲市西部の健康・福祉拠点の位置づけ
- ・ たたら遺跡の保全と活用
- ・ レジャー空間整備
- ・ 人口減少への対策
- ・ 公共交通機関の利便性向上

### 佐田地域

- ・ 須佐神社以外の歴史的資源の位置づけ
- ・ 人口流出の防止、定住促進
- ・ 県道大社立久恵線の整備
- ・ 医療機関の不足

### 出雲・南部地域

- ・ 幹線道路の整備推進
- ・ 定住促進
- ・ 出雲中心部へのアクセス道路の整備
- ・ 耕作放棄地対策
- ・ 神戸川の河川改修